

MMSP1 – LYSINTENSITETSTRANSMITTER

MMSP1 kan bruges til at registrere intensiteten af sollyset. Transmitteren har en integreret forstærker, der forstærker den målte intensitet til fire forskellige udgangssignaler (tre spændingssignaler og ét aktuelt signal).

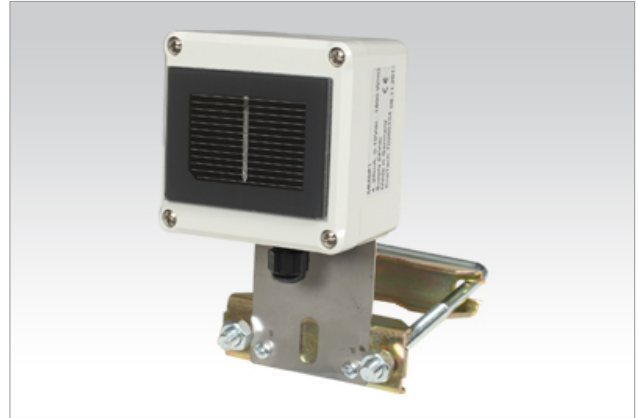
Montering

- Det flytbare stangmonteringsbeslag leveres sammen med produktet.
- Enheden kan monteres udendørs i en hvilken som helst hældningsvinkel.
- Den bedst mulige vandbeskyttelse opnås ved at montere enheden, så gavlepakdåsen ikke peger opad.
- Monter enheden, så den er parallel med den målte overflade.

Ledningsnet

0...10 Vdc	1	U_{10}	MMSP1
0...3.125 Vdc	2	$U_{3,125}$	
0...150 mVdc	3	U_{PH}	
Supply, 5...30 Vdc	4	V_{DC}	
4...20 mA +	5	I_{IN}	
0 V / 4...20 mA -	6	GND/I _{OUT}	
	T_1		
	T_2		

BEMÆRK: Der kan kun bruges én måleudgang ad gangen.



Tekniske data

Forsyning	5...30 Vdc, ca. 30 mW
Målområde	0...1500 W/m ²
Nøjagtighed	±5 % (årligt gennemsnit)
Udgange	*0...10 Vdc 0...3,125 Vdc 0...150 mV *4...20 mA, < 500 Ω
Kabelforskrning	M16
hus	IP65
Dimensioner	80 x 150 x 60 mm
	* Strømforsyning skal være mindst 12 V.

Bestillingsvejledning

Model	Produkt nr.	Beskrivelse
MMSP1	1133360	lysintensitetstransmitter

Produkterne opfylder kravene i direktiv 2004/108/EU og er i overensstemmelse med standarderne EN61000-6-3 (Emission) og EN61000-6-2 (Immunitet):