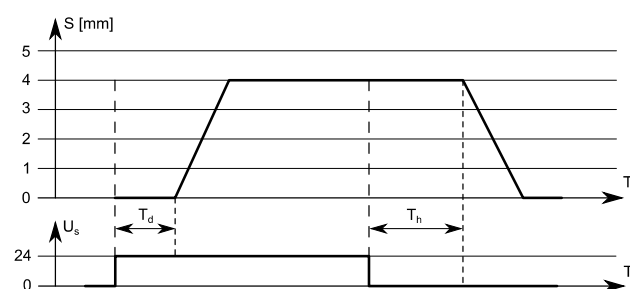


## TERMISK AKTUATORER: AST 40405 OG AST 41405

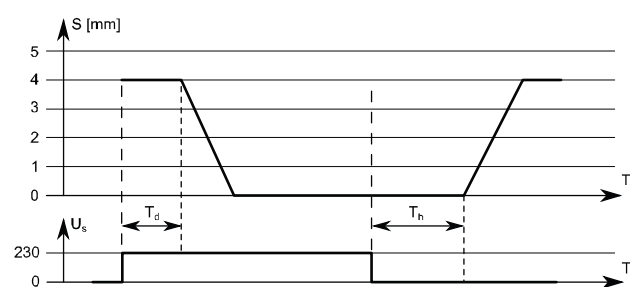
De termiske aktuatorer AST 40405 og AST 41405 er beregnet til at kontrollere styreventiler i HVAC-automatiseringssystemer. Den termiske aktuator kan styres af 24 Vac/dc til/fra-styresignalet eller PWM-signalet. AST 40405 er normalt lukket, og AST 41405 er normalt åben.

De følgende figurer viser de termiske aktuatorers funktionsprincipper.

### AST 40405:



### AST 41405:



S = slaglængde                      T<sub>d</sub> = død-tid  
U<sub>s</sub> = forsyningsspænding        T<sub>h</sub> = holdetid  
T = tidspunkt

**BEMÆRK:** Brug ikke materialer med ammoniak eller lim tæt på de termiske aktuatorer

De termiske aktuatorer monteres på NV2-styreventilerne ved hjælp af en VA 80-adapterring. Der er også særlige adapterringe til ventiler fra andre producenter.

De termiske AST 40405-aktuatorer leveres med statussen "Først åben", hvor ventilen er en smule åben efter aktuatorasmlingen. Dette giver systemet mulighed for at blive fyldt og skyllet, hvis styresystemet endnu ikke fungerer. Aktuatoren indstilles til normal drift, når den har været tilkoblet til forsyningsspændingen i mindst 6 minutter. Du kan ikke aktivere funktionen "Først åben" igen.



### Tekniske data:

Forsyning	24 Vac/Vdc (22...28 V)
Strømförbrug	1,0 W
Forsyningsström	42 mA
Startström	< 300 mA (maks. 2 min.)
Kraft	95...105 N
Slaglængde	4 mm
Kørselstid	ca. 3,5 min. (luk/åbn)
Position uden strøm	
AST 40405	lukket (NC), aktuator i nedre position
AST 41405	åben (NO), aktuator i øvre position
Montering	ved hjælp af en adapterring (sælges separat)
Væsketemperatur	0...100 °C
Omgivelsestemperatur	0...60 °C
Hus	IP54, polyamid

### Ledningsnet:

Blå	0 V
Brun	24 V

### Bestillingsvejledning:

Model	Produkt nr.	Beskrivelse
AST 40405-00N00-0	1210041	termisk aktuator 24 V, NC, løst kabel (sælges separat)
AST 41405-10N00-0	1210046	termisk aktuator 24 V, NO, løst kabel (sælges separat)
BA-ALL.5.2.01	1220021	løst kabel, 1 m
BA-ALL.5.2.02	1220022	løst kabel, 2 m
BA-ALL.5.2.03	1220023	løst kabel, 3 m
BA-ALL.5.2.05	1220025	løst kabel, 5 m
BA-ALL.5.2.10	1220026	løst kabel, 10 m
BA-ALL.5.2.15	1220027	løst kabel, 15 m
BA-ALL.5.2.20	1220028	løst kabel, 20 m